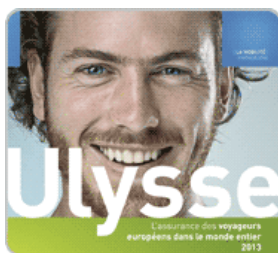


L'assurance de votre santé à l'étranger

En partenariat avec APRIL International, nous vous proposons des solutions d'assurance spécifiques pour vos voyages ou séjours hors de votre pays de nationalité.

Les contrats d'APRIL International sont adaptés aux séjours de courte ou longue durée. Ils vous permettent de vous protéger contre toutes les situations délicates pouvant survenir avant ou pendant votre séjour à l'étranger : annulation de votre voyage, dépenses médicales suite à une maladie ou à un accident, besoin d'être rapatrié, dommages causés à autrui, perte de bagages. APRIL International vous propose des contrats adaptés à votre profil et modulables selon vos besoins en assurance :

Séjour de moins d'un an hors de France :



Ulysse : solution d'assurance-assistance "packagée" pour les voyages dans le monde entier jusqu'à 92 jours

+ 3 formules : Avant le voyage, Pendant et après le voyage, Avant + Pendant et après le voyage

+ Pas de limite d'âge, sans profil de santé

[Télécharger le dépliant](#)

[Devis et souscription](#)

<https://tarif-expat.april-international.com/aie-voyage/souscription.jsf?parcours=67&cle=1ETV4H&inter=I68904>



Magellan : solution "packagée" pour les séjours à l'étranger de moins d'un an

+ 2 formules :

- une formule Mini pour être couvert uniquement pour le gros pépin (hospitalisation et assistance rapatriement basique)

- une formule Complète pour parer à toutes les situations délicates (frais de santé au 1^{er} €, en complément de la Sécurité sociale ou de la CFE, assistance rapatriement, assistance juridique, soutien psychologique, responsabilité civile, capital décès et invalidité accidentels, bagages)

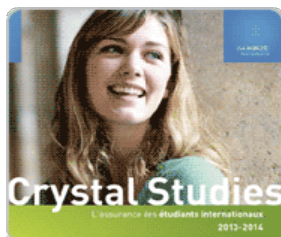
+ Contrat conforme pour l'obtention du visa pour les programmes "Vacances - Travail"

+ Possibilité de règlement mensuel

[Télécharger le dépliant](#)

[Devis et souscription](#)

<https://tarif-expat.april-international.com/aie-public/souscription.jsf?parcours=55&cle=ZR75W1&inter=I68904>



Crystal Studies : solution "packagée" pour les séjours jusqu'à 1 an des étudiants, stagiaires et scolaires à l'étranger

+ Frais de santé, assistance rapatriement, assistance juridique, soutien psychologique, responsabilité civile, capital décès et invalidité accidentels, garantie report de départ, bagages

+ 2 formule adaptées aux besoins et aux budgets des étudiants, à partir de 28 € / mois

+ Possibilité de règlement mensuel

[Télécharger le dépliant](#)

[Devis et souscription](#)

<https://tarif-expat.april-international.com/aie-public/souscription.jsf?parcours=58&cle=ECFP9W&inter=I68904>

Séjour de moins d'un an en France :



Visit'Assur : solution "packagée" pour les visiteurs en France. Contrat strictement conforme pour l'obtention de visas Schengen et d'attestations d'accueil

+ Frais de santé au 1^{er} €, assistance rapatriement.

+ Souscription jusqu'à 79 ans

[Télécharger le dépliant](#)

[Devis et souscription](#)

<https://tarif-expat.april-international.com/aie-public/souscription.jsf?parcours=65&cle=MJBFW5&inter=I68904>



Welcome Cover : solution "packagée" pour les visiteurs et impatriés temporaires en France, conforme pour l'obtention de visas Schengen et d'attestations d'accueil

+ Frais de santé au 1^{er} €, assistance rapatriement, assistance juridique, soutien psychologique, responsabilité civile, capital décès et invalidité accidentels, bagages

+ Souscription jusqu'à 64 ans

[Télécharger le dépliant](#)

[Devis et souscription](#)

<https://tarif-expat.april-international.com/aie-public/souscription.jsf?parcours=60&cle=XG3Q3M&inter=I68904>

Séjour de plus d'un an en Europe-Méditerranée :



Euro Cover + : solution modulable pour les europatriés et impatriés de moins de 71 ans

+ Garanties pouvant être souscrites indépendamment en plus des frais de santé : assistance rapatriement, responsabilité civile et assistance juridique, capital décès / perte d'autonomie, indemnités journalières

+ Possibilité de règlement mensuel, trimestriel, semestriel ou annuel

[Télécharger le dépliant](#)

[Devis et souscription](#)

<https://tarif-expat.april-international.com/aie-public/souscription.jsf?parcours=62&cle=B0MWHV&inter=I68904>

Expatriation de plus d'un an hors de France :



Ambassade : solution modulable pour les expatriés de moins de 71 ans

+ Garanties pouvant être souscrites indépendamment : frais de santé au 1^{er} € (3 niveaux de couverture), assistance rapatriement, responsabilité civile et assistance juridique, capital décès / perte d'autonomie, indemnités journalières

+ Possibilité de règlement mensuel, trimestriel, semestriel ou annuel

[Télécharger le dépliant](#)

[Devis et souscription](#)

<https://tarif-expat.april-international.com/aie-public/souscription.jsf?parcours=61&cle=YTV3HJ&inter=I68904>



Rubelles + : solution modulable pour les expatriés de moins de 71 ans adhérent à la CFE ou affiliés à la Sécurité sociale française

+ Garanties pouvant être souscrites indépendamment : frais de santé complémentaires CFE / SS (3 niveaux de couverture), assistance rapatriement, responsabilité civile et assistance juridique, capital décès / perte d'autonomie, indemnités journalières

+ Possibilité de règlement mensuel, trimestriel, semestriel ou annuel

[Télécharger le dépliant](#)

[Devis et souscription](#)

<https://tarif-expat.april-international.com/aie-public/souscription.jsf?parcours=64&cle=NTCDYQ&inter=I68904>



Expat Student : Étudiants de toutes nationalités partant étudier à l'étranger pour 12 mois et plus

+ Package incluant les garanties suivantes : Frais de santé au 1er €, assistance rapatriement, assistance juridique, soutien psychologique, RC vie privée, individuelle accident, assurance examen.

+ Possibilité de règlement mensuel, trimestriel, semestriel ou annuel.

[Télécharger le dépliant](#)

[Devis et souscription](#)

<https://tarif-apat.april-international.com/aie-public/souscription.jsf?parcours=112&cle=D3TGEJ&inter=I68904>